

NEUMARKT i.d.OPf.



STARKE STADT
STARKE **GASTGEBER**

STARKE **ANGEBOTE** FREUNDLICHER **SERVICE** REGIONALE **QUALITÄT** ECHE **GASTFREUNDSCHAFT**

Übernachten in Neumarkt i.d.OPf.

STARKE **GASTGEBER**
2011

Gastgeberverzeichnis

Hotels · Gasthöfe · Pensionen · Ferienwohnungen

Bayern



Eine Stadt ist so interessant, wie die Möglichkeiten, die sie ihren Bürgern und ihren Gästen bietet. Und Neumarkt i.d.OPf. hat viel zu bieten!

Denn Neumarkt ist eine starke Stadt! In über 850 Jahren zu einem lebens- und liebenswerten Treffpunkt am Fuße des Oberpfälzer Jura gewachsen – in der jüngsten Vergangenheit zu einem Standort gereift, an dem Ideen, unternehmerische Entschlossenheit und kulturelle Vielfalt eine starke Verbindung eingehen.

Rund um das prägnante spätgotische Rathaus finden sich in der charmanten Altstadt gemütliche Cafés, urige Gasthäuser und erstklassige Restaurants. Ein außergewöhn-

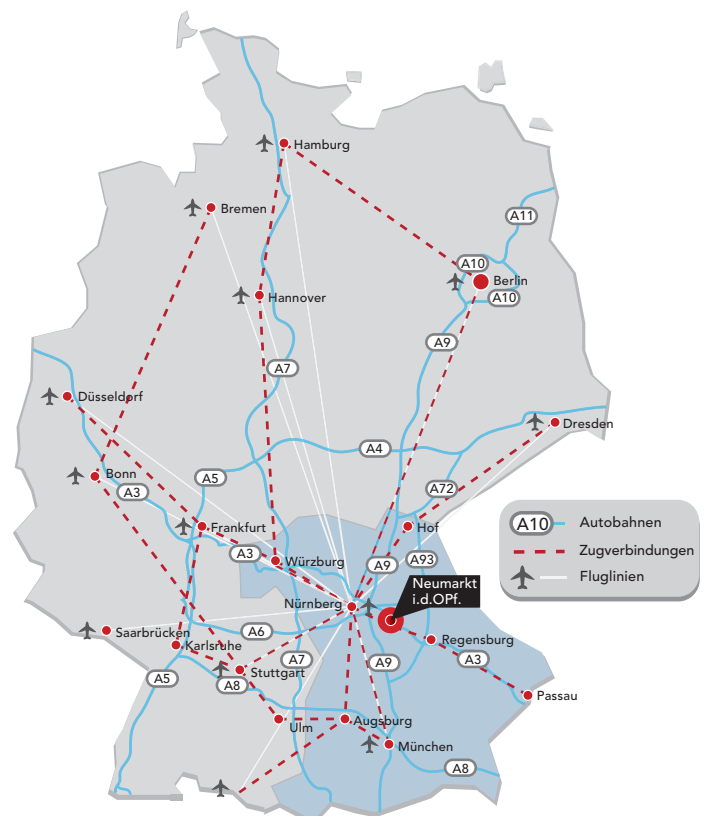
lich hochwertiges Kultur- und Kunstangebot macht die 40.000-Einwohnerstadt zu einem gefragten Gastspielort. Rundum Neumarkt liegen in der abwechslungsreichen Landschaft des Oberpfälzer Jura ein bestens ausgebautes Netz an Rad- und Wanderwegen und ein abwechslungsreiches Freizeitangebot.

Nehmen Sie sich die Zeit, Neumarkts Stärken kennenzulernen und besuchen Sie uns im Internet unter:

www.neumarkt.de

STARK VERORTET – GUT ANGEBUNDEN

Neumarkt i.d.OPf. liegt im Herzen Bayerns und hat beste Verbindungen nach Nürnberg, Regensburg und Ingolstadt. Ob mit dem Auto, der Bahn oder dem Flugzeug: Sie reisen aus jeder Himmelsrichtung bequem an.



HOTELS in Neumarkt



Alle Zimmer mit 3,5 Sterne-Ausstattung und DSL-Internetzugang. 2005 Hotelanbau. Für Langzeiturlauber ausgearbeitetes Freizeit- und Kulturangebot. Feine Regionalküche. Packages für Urlauber (Sonnenstunden, Adventszeit, Kulturpackages u.a.). Terrasse in der Altstadt, Restaurant und Gewölbe mit feiner Regionalküche, Auszeichnungen: Feinschmeckerjournal Savoir Vivre und A la Carte. Hotelumweltpreis in Gold.

1 Hotel Lehmeier ★★★

J 10
 Hotel
 Inh. Fam. Lehmeier-Fürst
 Obere Marktstraße 12 · 92318 Neumarkt
 Tel. 09181 2573-0 · Fax 09181 2573-37
 www.hotel-lehmeier.de
 info@hotel-lehmeier.de



Gesamtzahl Zimmer: 27, Betten insgesamt: 57

6 Einzelzimmer, WC und Dusche	je Zimmer/Person 58,00 – 69,00 EUR
13 Doppelzimmer, WC und Dusche	34,00 – 41,00 EUR
7 Dreibettzimmer, WC und Dusche	32,00 EUR
1 Vierbettzimmer, WC und Dusche	26,00 EUR



Frühstück: 6,00 EUR, Halbpension: 25,00 EUR, Kinderermäßigung auf Anfrage
 Geschlossene Hotelgarage nach Verfügbarkeit: 4,00 EUR

DB 0,6 5,5 **ÖPNV** 0,1



Familiengeführtes Hotel in ruhiger Altstadtlage zum Wohlfühlen und Genießen. Neugestaltung der Zimmer im Frühjahr 2011. Restaurant mit mediterranem Flair und saisonaler Küche für Hausgäste. Frühstück wie ein „Kaiser“ mit hochwertigen Produkten und hausgemachter Marmelade. Kostenloser DSL-Internetzugang und W-LAN. Sichere Parkplätze ohne Gebühr.

2 Hotel Mehl e.K. ★★★

J 10
 Hotel
 Inh. Karin Siermann
 Viehmarkt 20 · 92318 Neumarkt
 Tel. 09181 292-0 · Fax 09181 292-110
 www.hotel-mehl.de
 info@hotel-mehl.de

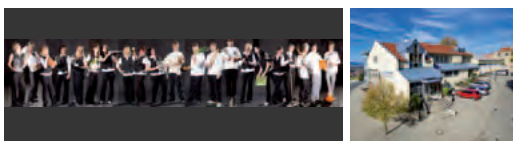


Gesamtzahl Zimmer: 23, Betten insgesamt: 40

8 Einzelzimmer, WC und Dusche	je Zimmer/Person 59,00 – 79,00 EUR
1 Einzelzimmer, WC und Bad	69,00 EUR
9 Doppelzimmer, WC und Dusche	36,00 – 49,00 EUR
2 Doppelzimmer, WC und Bad	36,00 – 49,00 EUR
3 Dreibettzimmer, WC und Dusche	27,00 – 33,00 EUR

Frühstück: 6,00 EUR, Halbpension: 28,00 EUR, Kinder bis 12 J. im Zimmer der Eltern frei

DB 0,8 5,9 **ÖPNV** 0,3



Wohlfühlen, genießen, Feste feiern, verwöhnen lassen mit Sammüller Herzlichkeit, leckerem Essen und einzigartigem Panoramablick über Neumarkt: Das ist typisch für den Berggasthof Sammüller, das Restaurant und den Biergarten. Malerisch am Fuße der Burgruine Wolfstein gelegen, sind wir der erste biozertifizierte Hotel-Gasthof in Neumarkt und verarbeiten ausschließlich regionale Produkte. Alle Zimmer mit kostenfreiem Internetanschluss.

3 Bio Berggasthof Sammüller ★★★

N 7
 Hotel
 Inh. Josef Sammüller
 Schafhofstraße 25 · 92318 Neumarkt
 Tel. 09181 4057-0 · Fax 09181 4057-20
 www.sammuller.de
 hotel@sammuller.de



Gesamtzahl Zimmer: 16, Betten insgesamt: 29

1 Komfort-Einzelzimmer, WC und Dusche	je Zimmer/Person 55,00 EUR
9 Komfort-Doppelzimmer, WC und Bad	38,00 EUR
1 Komfort-Suite, WC, Dusche und Bad	60,00 EUR
4 Standard-Doppelzimmer, Etagedusche/-bad	30,00 EUR
1 Standard-Vierbettzimmer, Etagedusche/-bad	30,00 EUR

Frühstück: 5,00 EUR, Halbpension auf Anfrage, Kinderermäßigung auf Anfrage

DB 4,2 3,9 **ÖPNV** 0,1



Zentrale Lage, 32 komfortable Zimmer mit Du/WC oder Bad, TV, Fön, Nichtraucher-Etage, kostenloser W-LAN-Zugang. Reichhaltiges Frühstücksbuffet mit kesselfrischen Weißwürsten, Gaststube, Wintergarten, Gewölbekeller, Biergarten. Mehrfache Auszeichnungen, Metzgerei-Hotel verarbeitet ausschließlich ökologisch regionale Produkte, abwechslungsreiche Schmankerlkarte, Tagungspauschalen, Wittmanns Weißwurstakademie.

4 Metzgerei - Hotel - Gasthof Wittmann ★★★

J 11
 Hotel
 Bahnhofstraße 21 · 92318 Neumarkt
 Tel. 09181 907426 · Fax 09181 296187
 rezeption@hotel-wittmann.de
 www.hotel-wittmann.de



Gesamtzahl Zimmer: 32, Betten insgesamt: 60

24 Komfort-Doppelzimmer, WC und Dusche	je Zimmer/Person 41,50 – 51,50 EUR
3 Komfort-Suiten, WC und Dusche	47,00 – 57,00 EUR
4 Komfort-Einzelzimmer, WC und Dusche	60,50 – 70,50 EUR
1 Komfort-Dreibettzimmer, WC und Dusche	32,50 – 42,50 EUR

Frühstück: 2,50 EUR, Halbpension auf Anfrage, Kinderermäßigung auf Anfrage

DB 0,1 5,7 **ÖPNV** 0,1



Wie ist das Wetter in Neumarkt? Einfach reinklicken unter www.livecam-neumarkt.de



Familiär geführter Hotelgasthof in der Stadtmitte. Kostenloser W-LAN-Zugang. Zwei Getränke in der Minibar frei. Leichte junge Küche mit wechselnden Aktionen. Im Sommer Straßenterrasse. Tiefgarage und großer Parkplatz. Zertifiziert im Rahmen „Bett+Bike“.

5 Hotelgasthof Dietmayr ★★★

Hotel

J 11

Inh. F. u. M. Dietmayr
Bahnhofstraße 4 · 92318 Neumarkt
Tel. 09181 2587-0 · Fax 09181 2587-49
www.hotelgasthof-dietmayr.de
info@hotelgasthof-dietmayr.de



Gesamtzahl Zimmer: 25, Betten insgesamt: 38

11 Einzelzimmer, WC und Dusche	je Zimmer/Person 53,20 – 83,20 EUR
7 Zweibettzimmer, WC und Bad	37,20 – 47,20 EUR
6 Doppelzimmer, WC und Dusche	37,20 – 47,20 EUR
1 Dreibettzimmer, WC und Dusche	53,20 – 83,20 EUR

Frühstück: 4,80 EUR, Halbpension: 17,90 EUR, Kinderermäßigung auf Anfrage

DB 0,3 5,5 ÖPNV 0,3



Genießen Sie Ihren Aufenthalt in unserem neu renovierten Hotel. Top ausgestattete Seminarräume, großer Aufzug und moderne Zimmer. Das neue Restaurant mit Terrasse in modernem Ambiente ist für Überraschungen gut und bietet herrliche Gaumenfreuden. Sauna und Whirlpool sorgen für Entspannung. Nur 500 m bis zum Stadtkern, hauseigene Garagen und Parkplätze direkt am Hotel für eine stressfreie Ankunft. Wir freuen uns auf Sie!

6 Seminarhotel Nürnberger Hof

Hotel

H 8

Inh. Karl u. Irina Felber-Stigler
Nürnberger Straße 28 a · 92318 Neumarkt
Tel. 09181 48400 · Fax 09181 44467
www.nuernberger-hof.com
info@nuernberger-hof.com



Gesamtzahl Zimmer: 56, Betten insgesamt: 115

7 Einzelzimmer, WC und Dusche	je Zimmer/Person 55,00 – 65,00 EUR
32 Doppelzimmer, WC und Dusche/Bad	35,00 – 42,50 EUR
3 Dreibettzimmer, WC und Dusche	33,00 – 37,00 EUR
12 Zweibettzimmer, WC und Dusche	35,00 – 42,50 EUR
2 Suiten, WC und Bad	80,00 EUR

Frühstück: 5,00 EUR, Halbpension auf Anfrage, Kinderermäßigung auf Anfrage

DB 2,3 5,6 ÖPNV 0,1



Ruhige Lage am Stadtrand. Exklusiv ausgestattete Zimmer. Ideal für Tagungen und Seminare; 3 komplett eingerichtete und im Jahre 2001 neu renovierte Schulungsräume. Der Wintergarten lockt mit traumhaftem Blick über Neumarkt.

7 Tagungs- und Seminarhotel Schönblick ★★★

Hotel

O 11

Inh. Albert Zollbrecht
Am Höhenberg 12 · 92318 Neumarkt-Höhenberg
Tel. 09181 32712 · Fax 09181 45505
www.tagungshotel-schoenblick.de
info@tagungshotel-schoenblick.de

Gesamtzahl Zimmer: 35, Betten insgesamt: 60

13 Einzelzimmer, WC und Dusche	je Zimmer/Person 45,00 – 60,00 EUR
7 Doppelzimmer, WC und Dusche	35,00 – 45,00 EUR
12 Doppelzimmer, WC und Bad	35,00 – 45,00 EUR
2 Dreibettzimmer, WC und Dusche	30,00 – 40,00 EUR
1 Dreibettzimmer, WC und Bad	30,00 – 40,00 EUR

Frühstück inklusive, Halbpension auf Anfrage, Kinderermäßigung auf Anfrage

DB 4,7 8,8 ÖPNV 0,6



... bei uns fühlen Sie sich wohl, im Herzen der Altstadt ...
Nichtraucherfreundliches Hotel am Beginn der Fußgängerzone, alle Zimmer mit kostenlosem W-LAN, kostenfreier Parkplatz gegenüber dem Hoteleingang in der Kastengasse.

8 Altstadthotel Stern ★★★

Hotel Garni

J 10

Pächter: Roland Schelhorn
Obere Marktstraße 32 · 92318 Neumarkt
Tel. 09181 253-0 · Fax 09181 253-200
www.altstadt-hotel-stern.de
info@altstadt-hotel-stern.de



Gesamtzahl Zimmer: 31, Betten insgesamt: 51

10 Einzelzimmer, WC und Dusche	je Zimmer/Person ab 46,00 EUR
14 Doppelzimmer, WC und Dusche	ab 33,00 EUR
2 Dreibettzimmer, WC und Dusche	ab 30,00 EUR
7 Apartments	ab 40,00 EUR

Frühstück: 4,80 EUR, Monatspreis auf Anfrage



DB 0,7 5,6 ÖPNV 0,1



HOTELS in Neumarkt



Was ist wichtig für einen guten Tag?
Eine gute Nacht.
Unsere Dienstleistungen und Angebote finden Sie unter www.hp-aw.de

9 Hotel am Weiher Garni ★★★

Hotel Garni

F 10

Inh. Familie Deppner
Bühlerstraße 26-28 · 92318 Neumarkt-Woffenbach
Tel. 09181 2636-0 · Fax 09181 2636-99
www.hp-aw.de
info@hp-aw.de

Gesamtzahl Zimmer: 8, Betten insgesamt: 16

Einzelzimmer, WC und Dusche	je Zimmer/Person ab 45,00 EUR
Doppelzimmer, WC und Dusche	ab 30,00 EUR
Zweibettzimmer, WC und Bad	ab 30,00 EUR
Frühstück: 5,00 EUR, Kinderermäßigung auf Anfrage	

DB 2,6 6,7 ÖPNV 0,1



Unser Tagungshaus bietet Ihnen modern ausgestattete Tagungsräume mit besonderer Atmosphäre, Arbeiten in kreativer Umgebung, Exklusivität durch Einfachheit, gemütliche Gästezimmer und eine gute Küche. Auch Einzelgäste finden einen Ort der heiteren Stille abseits des normalen Alltags. Verschiedene Tagungsarrangements auf Anfrage.

10 Tagungshaus im Kloster St. Josef

Hotel Garni

N 10

Wildbad 1 · 92318 Neumarkt
Tel. 09181 4500-0 · Fax 09181 4500-5555
www.kloster-erleben.de
tagung@kloster-erleben.de

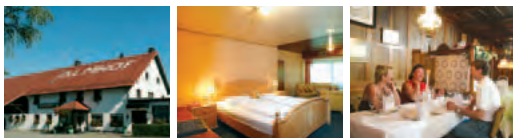
Gesamtzahl Zimmer: 69, Betten insgesamt: 83

55 Einzelzimmer, WC und Dusche	je Zimmer/Person 35,00 EUR
14 Zweibettzimmer, WC und Bad	25,00 EUR
Frühstück: 7,50 EUR, Halbpension auf Anfrage	

DB 1,9 5,7 ÖPNV 0,1



GASTHÖFE in Neumarkt



Umweltpreisträger 2010 in Gold. Am idyllischen Höhenberg gelegen, oberhalb der Stadt Neumarkt, mitten im Grünen. In unseren verschiedenen Räumlichkeiten können Sie sich so richtig wohlfühlen. Herrlicher Biergarten. Festsaal für 140 Gäste. Im Winter können Sie direkt hinter unserem Haus ins Neumarkter Loipennetz einsteigen.

11 Almhof am Höhenberg

Gasthof

O 11

Inh. Georg Lukas
Am Höhenberg 5 · 92318 Neumarkt-Höhenberg
Tel. 09181 32584 · Fax 09181 440427
www.landgasthaus-almhof.de
lukas-almhof@t-online.de

Gesamtzahl Zimmer: 4, Betten insgesamt: 8

1 Doppelzimmer, WC und Dusche	je Zimmer/Person 20,00 EUR
3 Doppelzimmer, Etagedusche/-bad	17,00 EUR
Frühstück: 5,00 EUR, Halbpension auf Anfrage, Kinderermäßigung auf Anfrage	

DB 4,6 8,7 ÖPNV 0,5



Herzlich willkommen im Gasthof Feihl im Zentrum von Pölling, mit bewährter Gaststätten-tradition, über 150 Jahre im Familienbesitz. Bekannt gute Küche, Saal, Nebenzimmer, Terrassenbetrieb. Stadtbushaltestelle vorm Haus, 5 Min. zur Innenstadt. 18-Loch-Golfanlage im Stadtteil. Frühstücksbüfett. BAB-Ausfahrt Neumarkt – Ortsumgehung Berliner Ring – B8 Richtung Nürnberg (Navigation: Neumarkt-Pölling, Hauptstraße 50).

12 Gasthof Feihl

Gasthof

C 7

Inh. Ludwig Feihl
Pöllinger Hauptstraße 50
92318 Neumarkt-Pölling
Tel. 09181 405050 · Fax 09181 4050-555
www.gasthof-metzgerei-feihl.de
info@gasthof-metzgerei-feihl.de

Gesamtzahl Zimmer: 28, Betten insgesamt: 57

5 Standard-Einzelzimmer, WC und Dusche	je Zimmer/Person 26,00 EUR
14 Standard-Doppelzimmer, WC und Dusche	21,00 EUR
3 Standard-Dreibettzimmer, WC und Dusche	19,00 EUR
1 Standard-Vierbettzimmer, WC und Bad	19,00 EUR
2 Komfort-Einzelzimmer, WC und Dusche	36,00 EUR
3 Komfort-Doppelzimmer, WC und Dusche	26,00 EUR
Frühstück: 4,00 EUR, Halbpension auf Anfrage, Kinderermäßigung auf Anfrage	

DB 4,6 7,6 ÖPNV 0,0



GASTHÖFE in Neumarkt



13 Gasthof Fleischmann GbR

Gasthof

C 6

Inh. Thomas Fleischmann
Sportheimstraße 8 · 92318 Neumarkt-Pölling
Tel. 09181 31541 · Fax 09181 44735
www.gasthof-fleischmann.de
info@gasthof-fleischmann.de

Ländlicher, schöner Gasthof mit Restaurant für 80 Pers., Nebenraum für 40 Pers. und Maierbachstüberl für 25 Pers. Leicht zu erreichen ab BAB-Ausfahrt Neumarkt – Ortsumgehung Berliner Ring – B8 in Richtung Nürnberg. Bei unseren Speisen können Gourmets und Feinschmecker mit anspruchsvollem Gaumen allerlei genießen, auch deftige Hausmannskost. Zum 18-Loch-Golfplatz sind es nur 3 Minuten!

Gesamtzahl Zimmer: 17, Betten insgesamt: 30

6 Einzelzimmer, WC und Dusche	je Zimmer/Person 32,00 EUR
3 Einzelzimmer, Dusche	29,00 EUR
5 Doppelzimmer, WC und Dusche	27,00 EUR
3 Dreibettzimmer, WC und Dusche	23,00 EUR

Frühstück inklusive, Halbpension auf Anfrage, Kinderermäßigung auf Anfrage

DB 4,8 7,8 ÖPNV 0,3



14 Gasthof Nißlbeck

Gasthof

O 11

Inh. Hans und Maria Nißlbeck
Am Höhenberg 17 · 92318 Neumarkt-Höhenberg
Tel. 09181 32536 · Fax 09181 30880

Gesamtzahl Zimmer: 4, Betten insgesamt: 6

2 Einzelzimmer, WC und Dusche	je Zimmer/Person 25,00 - 27,00 EUR
2 Doppelzimmer, WC und Dusche	20,00 - 22,50 EUR

Frühstück: 5,00 EUR, Halbpension auf Anfrage, Kinderermäßigung auf Anfrage

DB 4,7 8,8 ÖPNV 0,6



PENSIONEN in Neumarkt



Was ist wichtig für einen guten Tag?

Eine gute Nacht.

Unsere Dienstleistungen und Angebote finden Sie unter www.hp-aw.de

15 Pension am Weiher Garni ★★★

Pension Garni

F 10

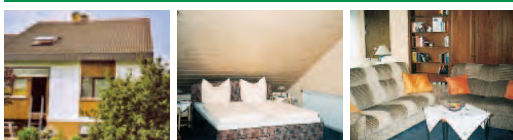
Inh. Familie Deppner
Bühlerstraße 26-28 · 92318 Neumarkt-Woffenbach
Tel. 09181 2636-0 · Fax 09181 2636-99
www.hp-aw.de
info@hp-aw.de

Gesamtzahl Zimmer: 17, Betten insgesamt: 34

Komfort-Einzelzimmer, WC und Dusche	je Zimmer/Person ab 30,00 EUR
Komfort-Doppelzimmer, WC und Dusche	ab 22,50 EUR
Komfort-Zweibettzimmer, WC und Bad	ab 22,50 EUR
Komfort -Dreibettzimmer, WC und Dusche	ab 20,00 EUR
Standard-Einzelzimmer, WC und Dusche	ab 35,00 EUR
Standard-Doppelzimmer, WC und Dusche	ab 30,00 EUR
Standard-Zweibettzimmer, WC und Bad	ab 25,00 EUR
Standard-Dreibettzimmer, WC und Dusche	ab 20,00 EUR

Frühstück: 5,00 EUR, Kinderermäßigung auf Anfrage

DB 2,6 6,7 ÖPNV 0,1



3 km vom Stadtkern entfernt in ruhiger Lage finden Sie die Pension "Am Maierbach". Die Zimmer sind sehr geräumig. Zimmerpreis ist ohne Frühstück. Direkt am Haus beginnen Wanderwege. Nichtraucherpension

16 Am Maierbach

Privatvermieter

G 7

Inh. Helga Hartmann-Gmelch
Erikaweg 13 · 92318 Neumarkt-Holzheim
Tel. 09181 479554 · Fax 09181 32930
mobil: 0160 8 101744

Gesamtzahl Zimmer: 3, Betten insgesamt: 5

1 Einzelzimmer, Etagedusche/-bad	je Zimmer/Person 18,00 EUR
2 Doppelzimmer, Etagedusche/-bad	18,00 EUR

Frühstück auf Anfrage

DB 3,1 6,1 ÖPNV 0,7



PENSIONEN in Neumarkt



Nähe LGS-Park. Preis ohne Frühstück.
Küche mit Essecke vorhanden.

17 **Gästehaus Walkmühle**
Privatvermieter
K7 Inh. Ella u. Xaver Sippl
Walkmühlweg 10 · 92318 Neumarkt
Tel. 09181 31116
info@ellasipl.de

Gesamtzahl Zimmer: 4, Betten insgesamt: 6
2 Einzelzimmer, Etagedusche/-bad
2 Doppelzimmer, Etagedusche/-bad
Frühstück auf Anfrage, Kinderermäßigung auf Anfrage

je Zimmer/Person 18,00 EUR
18,00 EUR

DB 3,0 4,2 **ÖPNV** 0,2



HOTELS in der Umgebung



Ruhige Lage in der Ortsmitte. Gästehaus mit Biergarten, Busparkplatz. Frühstücksbüfett.
Räume bis zu 160 Personen, Gaststube, Zirbelstube, Saal. Tennis gratis. Nahegelegene
Wanderwege, Golfplätze, Reiterhöfe und Erlebnisschwimmbad Neumarkt.

18 **Hotel Hahnenwirt ★★**
Hotel
N15 Inh. Georg Geyer
Hauptstraße 2 · 92364 Deining
Tel. 09184 1663 · Fax 09184 2106
www.hahnenwirt.com
info@hahnenwirt.com

Gesamtzahl Zimmer: 27, Betten insgesamt: 56
4 Komfort-Einzelzimmer, WC und Dusche
8 Komfort-Doppelzimmer, WC und Dusche
3 Komfort-Vierbettzimmer, WC und Dusche
7 Standard-Doppelzimmer, WC und Dusche
1 Standard-Einzelzimmer, WC und Dusche
2 Standard-Doppelzimmer, fließend Kalt- und Warmwasser
1 Standard-Dreibettzimmer, WC und Dusche

je Zimmer/Person 40,00 - 45,00 EUR
30,00 - 33,00 EUR
26,00 EUR
20,00 - 25,00 EUR
20,00 - 25,00 EUR
20,00 EUR
20,00 EUR

Frühstück inklusive, Halbpension auf Anfrage, Kinderermäßigung auf Anfrage

DB 9,4 15,0 **ÖPNV** 0,1



Neuerbautes Hotel mit gehobener Ausstattung, traditionsreicher Gasthof mit gutbürgerlicher Küche in der Ortsmitte. Kinderfreundlich, preisgünstig. 200 Jahre im Familienbesitz.
Café-Bistro und Biergarten, Räumlichkeiten für Hochzeiten, Familienfeiern, Gruppenreisen und Tagungen. 5 Gehminuten bis zum Donau-Main-Kanal.

19 **Hotel Knör**
Hotel
J5 Inh. Johann Knör
Hauptstraße 4 · 92348 Berg
Tel. 09189 4417-0 · Fax 09189 4417-75
reservierung@hotel-knoer.de
www.hotel-knoer.de

Gesamtzahl Zimmer: 25, Betten insgesamt: 51
2 Einzelzimmer, WC und Dusche oder Bad
20 Doppelzimmer, WC und Dusche oder Bad
3 Dreibettzimmer, WC und Dusche oder Bad

je Zimmer/Person 34,00 - 44,00 EUR
26,00 - 30,00 EUR
21,00 - 26,00 EUR

Frühstück: 4,00 EUR, Halbpension auf Anfrage

DB 7,8 10,3 **ÖPNV** 0,1



Individuell und mobil informiert

Wollen Sie etwas über Neumarkt erfahren ohne an eine Führung gebunden zu sein? Spazieren Sie einfach mit Ihrem Handy durch die Stadtgeschichte und informieren Sie sich zu den Themen, die Sie interessieren.

Wählen Sie einfach die 0911 8109400811 und die gewünschte Iffonummer:

- 01 Geschichte der Stadt
- 06 Museum Lothar Fischer
- 11 Burgruine Wolfstein
- 02 Rathaus und Marktplatz
- 07 Brauereimuseum
- 12 Wallfahrtskirche Mariahilf
- 03 St. Johannes Kirche
- 08 Stadtmuseum
- 13 Maybach-Museum
- 04 Unteres Tor
- 09 Schreiberhaus
- 10 Landesgartenschau-Gelände
- 05 Residenzplatz und Reiterskulpturen

GASTHÖFE in der Umgebung



Neue exklusive Zimmer und Juniorsuite für den gehobenen Anspruch. Inmitten der Natur und neben den beiden Juragolfplätzen Hilzhofen und Habsberg. Mehrfach wurde der Landgasthof Meier für seine regionale frische Küche ausgezeichnet. Uriger Stodl, Wirtsbiergarten im Grünen und Gaststuben mit traditioneller Wirtshauskultur. Salat und Gemüse aus eigenem Anbau. Hauseigene Metzgerei!

20

Landgasthof Meier

Gasthof

N 4

Inh. Claudia und Michael Meier
Hilzhofen 18 · 92367 Pilsach
Tel. 09186 237 · Fax 09186 908800
www.landgasthof-meier.de
info@landgasthof-meier.de



Gesamtzahl Zimmer: 4, Betten insgesamt: 11

Einzelzimmer, WC und Dusche	je Zimmer/Person 80,00 EUR
Doppelzimmer, WC und Dusche	60,00 EUR
Dreibettzimmer, WC und Dusche	50,00 EUR
Juniorsuite als Doppelzimmer	70,00 EUR
Juniorsuite als Einzelzimmer	90,00 EUR

Frühstück: 8,00 EUR, Halbpension auf Anfrage, Kinderermäßigung auf Anfrage
Alle Zimmer können als Einzel- oder Doppelzimmer belegt werden.
Juniorsuite als 3-Bett- oder 4-Bettzimmer möglich.

DB 13,7 14,6 ÖPNV 0,1



In unmittelbarer Nähe die Golfplätze Habsberg und Jura Golf. Ruhige Lage mit sehr guten Möglichkeiten zum Wandern und Radfahren. Bayerische Küche, hausgemachte Kuchen, Biergarten. Neuerbaute Zimmer mit Balkon.

21

Landgasthof Feihl

Gasthof

R 9

Inh. Georg Feihl
Oberwiesenacker Kirchenweg 13 · 92355 Velburg
Tel. 09182 396 · Fax 09182 939518
www.landgasthof-feihl.de

Gesamtzahl Zimmer: 10, Betten insgesamt: 20

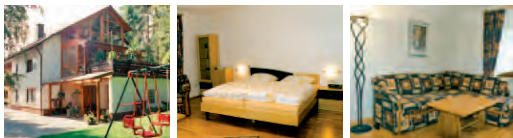
2 Einzelzimmer, WC und Dusche	je Zimmer/Person 31,00 – 44,00 EUR
8 Doppelzimmer, WC und Dusche	28,50 – 36,00 EUR
2 Dreibettzimmer, WC und Dusche	16,00 – 23,00 EUR

Frühstück: 4,00 EUR, Kinderermäßigung auf Anfrage

DB 14,8 15,6 ÖPNV 0,1



PENSION in der Umgebung



Die mit Liebe eingerichtete u. geführte Frühstückspension liegt unweit der Stadt Neumarkt, am Fuß des Buchbergs. Die Zimmer sind auch als Appartement od. Ferienwohnung zu nutzen, ein Bad mit Dusche/WC u. sep. WC stehen zur Verfügung. Ein gemütliches Frühstückszimmer bzw. Aufenthaltsraum (mit TV), auch für Raucher vorhanden. Sonnenterrasse u. Liegewiese bieten Erholung. Wanderwege direkt ab Haus. Kinder willkommen.

22

„Am Wald“ · „Haus Elisabeth“ P★★★

Pension Garni

J 15

Inh. E. Hufnagl
Föhrenweg 21 · 92369 Sengenthal-Buchberg
Tel. 09181 9440 · Fax 09181 20546

Gesamtzahl Zimmer: 4, Betten insgesamt: 7

2 Einzelzimmer, Etagedusche/-bad	je Zimmer/Person 24,50 EUR
1 Doppelzimmer, Etagedusche/-bad	19,80 EUR
1 Dreibettzimmer, Etagedusche/-bad	19,80 EUR

inkl. erweitertem Frühstück
Frühstück inklusive, Halbpension: 6,80 EUR, Kinderermäßigung auf Anfrage

DB 5,7 11,4 ÖPNV 0,5



Freizeittipps

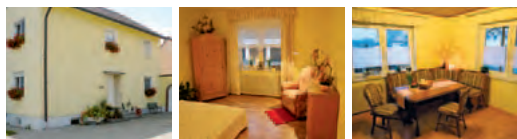


Wer hier wandert, lässt den Alltag hinter sich. Auf über 48 Kilometer Länge können Sie sich entspannen und Natur genießen.
Infos unter: www.zeugenberggrunde.de

Sportliche Höhepunkte erfahren Sie beim Tritt in die Pedale auf vielen Mountainbike-Strecken rund um Neumarkt.
Infos unter: www.neumarkt.de

Sind Sie im Golffieber? 5 Golfplätze im Umkreis von Neumarkt lassen Ihr Golferherz bestimmt höher schlagen.
Infos unter: www.golfdorado.eu

FERIENWOHNUNGEN in Neumarkt



Ruhig im Stadtteil Woffenbach gelegen bietet Ihnen unsere Ferienwohnung viel Platz und Gemütlichkeit für erholsame und entspannende Ferientage.

23 Constanze Eggerling

Ferienwohnung

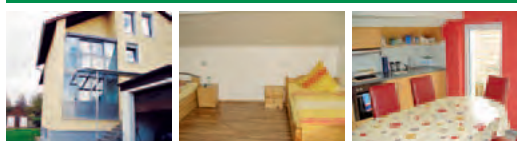
F 10

Inh. Constanze Eggerling
Bahnweg 1a · 92318 Neumarkt-Woffenbach
Tel. 09181 264410
mobil: 0171 6294469
www.neumarkt-ferienwohnung.de

72 qm-Wohnung für bis zu 4 Personen. 2 Schlafräume, ein kombinierter Wohn-/Schlafraum, insgesamt 4 Betten.

Ausstattung: Küche; Dusche und WC; Waschmaschine
Preis für 2 Personen pro Tag: 50,00 EUR, jede weitere Person: 10,00 EUR, Kinder bis 10 J. frei.
Kinderermäßigung auf Anfrage

DB 2,7 8,5 ÖPNV 0,1



Ferienwohnung am Fuße der Burg Wolfstein gelegen. Über die Autobahnausfahrt Neumarkt leicht zu erreichen. Wohnküche vorhanden.

24 Familie Heß

Ferienwohnung

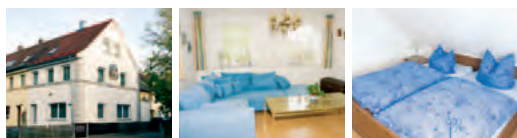
O 5

Inh. Familie Heß
Labersrichter Straße 4 · 92318 Neumarkt
Tel. 09181 465118
mobil: 0170 7606728

60 qm-Wohnung für bis zu 5 Personen. 3 Schlafräume, insgesamt 5 Betten.

Ausstattung: Küche; Bad, Dusche und WC
Preis pro Person/Tag ohne Frühstück: 14,00 EUR
Kinderermäßigung auf Anfrage

DB 4,0 3,9 ÖPNV 1,0



Im Herzen Neumarkts befindet sich diese gemütliche, neu renovierte Wohnung (1. u. 2. Stock), neben Schlossweiher u. Lothar-Fischer-Museum. Die Altstadt, der Reitstadel, die Residenz, das Hallen- u. Freibad sind in wenigen Minuten zu Fuß zu erreichen. Stadtbushaltestelle vor dem Haus.

25 Haus „Am Schlossweiher“ F★★★

Ferienwohnung

J 9

Inh. Katharina Triller-Fürst
Weiherstraße 9 · 92318 Neumarkt
Tel. 09181 21146
mobil: 0170 9442590

75 qm-Wohnung für bis zu 5 Personen. 2 Schlafräume, insgesamt 5 Betten.

Ausstattung: Küchenzeile; Dusche und WC
Preis für 2 Personen pro Tag: 60,00 EUR
Jede weitere Person: 15,00 EUR
Kinderermäßigung auf Anfrage

DB 1,1 4,7 ÖPNV 0,1



Neu renoviertes, kleines Ferienhaus am Rande von Neumarkt mit schönem Blick zur Burg Wolfstein. Schnell erreichbar über die Autobahnausfahrt Neumarkt. Supermarkt, Bäckerei und Metzgerei sind in wenigen Gehminuten zu erreichen. Auf Anfrage Wellnessangebote: kosmetische Behandlungen, medizinische Fußpflege, Rotlichtsauna sowie Roll- und Bandmassage.

26 Familie Matschiner

Ferienwohnung

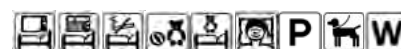
M 6

Inh. Familie Matschiner
Mozartstr. 11 a · 92318 Neumarkt
Tel. 09181 465667
mamoma@vr-web.de

Ca. 55 qm Wohnfläche auf 2 Etagen, 2 Schlafräume mit 4 Betten.

Ausstattung: Küche mit Esstisch; Dusche, WC und Waschmaschine
Preis für 2 Personen: 48,00 EUR
Jede weitere Person: 12,00 EUR
Kinder bis 10 Jahre frei

DB 3,3 3,5 ÖPNV 0,3



Sie schlafen lieber unter freiem Himmel? Schlagen Sie Ihr Zelt auf: www.zeltplatz-neumarkt.de

FERIENWOHNUNGEN in der Umgebung



Neu eingerichtete Ferienwohnung im Stadtteil Höhenberg neben dem Naherholungsgebiet Lengenbachtal. Ruhige Lage, ca. 5 km vom Stadtkern entfernt. Speiselokale in der Nähe. Wandern und Langlauf vor Ort möglich. Waschmaschinen- und Trockner-Mitbenutzung, Kaminofen. Brötchendienst möglich. English spoken.

27

Am Lengenbachtal

Ferienwohnung, Bed&Breakfast

P12

Inh. Dr. Anita Fremmer-Oslislo
Kapellenäcker 20 · 92318 Neumarkt-Höhenberg
Tel. 09181 22565
edioslislo@t-online.de

50 qm-Wohnung für bis zu 4 Personen. 1 kombinierter Wohn-/Schlafraum.

Ausstattung: Küche; Dusche und WC; Waschmaschine und Trockner

Preis für 2 Personen pro Tag: 40,00 EUR

Jede weitere Person: 10,00 EUR, Kinder bis 12 J.: 5,00 EUR

DB 3,0 6,6 ÖPNV 0,1



Geräumige Ferienwohnung im Stadtteil Höhenberg. Ruhige Lage, ca. 7 km Entfernung vom Stadtkern. Busverbindung zum Zentrum. Gehobene Speiselokale in der Nähe. Ferienwohnung im OG.

28

Familie Wittmann

Ferienwohnung

P11

Inh. Rudolf Wittmann
Gotenstraße 9 · 92318 Neumarkt-Höhenberg
Tel. 09181 465303
mobil: 0151 12750628

64 qm-Wohnung für bis zu 4 Personen. 1 Schlafraum.

Ausstattung: Küche; Dusche und WC

Preis für 2 Personen pro Tag: 46,00 EUR

Jede weitere Person 10,00 EUR, Kinder bis 10 J. frei.

DB 4,9 4,7 ÖPNV 0,1



Geräumige Ferienwohnung in Buchberg. Ruhige Lage. Etwa 6 km zur Stadtmitte Neumarkt i.d.OPf. Nahe Busverbindung. Spielplatz nebenan. Hervorragende Möglichkeiten für Wander- und Radtouren. English spoken.

29

Familie Buymer

Ferienwohnung

J16

Inh. Familie Buymer
Staufers Straße 4 · 92369 Sengenthal-Buchberg
Tel. 09181 44224 · Fax 09181 464812
geronimo_1949@yahoo.com

100 qm-Wohnung für bis zu 6 Personen. 2 Schlafräume, ein kombinierter Wohn-/Schlafraum, insgesamt 6 Betten.

Ausstattung: Küche; Bad, Dusche und WC; Waschmaschine

Preis für 2 Personen pro Tag: 50,00 EUR, jede weitere Person 10,00 EUR

Kinderermäßigung auf Anfrage

DB 5,2 10,9 ÖPNV 0,3



Neu eingerichtete Ferienwohnung in Buchberg, 8 Min. von der Stadt Neumarkt entfernt! Helle Zimmer, große Wohnküche, WC separat, Geschirrspüler, Mikrowelle, Waschmaschine, überdachter Grillplatz! Wandermöglichkeiten, Jura-Zoo, Baggersee, Radwegenetz, alles in der Nähe!

30

Familie Rosmarie März

Ferienwohnung

J16

Inh. Familie Rosmarie März
Staufers Straße 2 · 92369 Sengenthal-Buchberg
Tel. 09181 8465 oder 09181 2650700

65 qm-Wohnung für bis zu 6 Personen.

2 kombinierte Wohn-/Schlafräume, insgesamt 6 Betten.

Ausstattung: Küche; Dusche und WC; Waschmaschine

Preis für 2 Personen pro Tag: 40,00 EUR,

Jede weitere Person: 10,00 EUR, Kinder bis 10 J.: 5,00 EUR

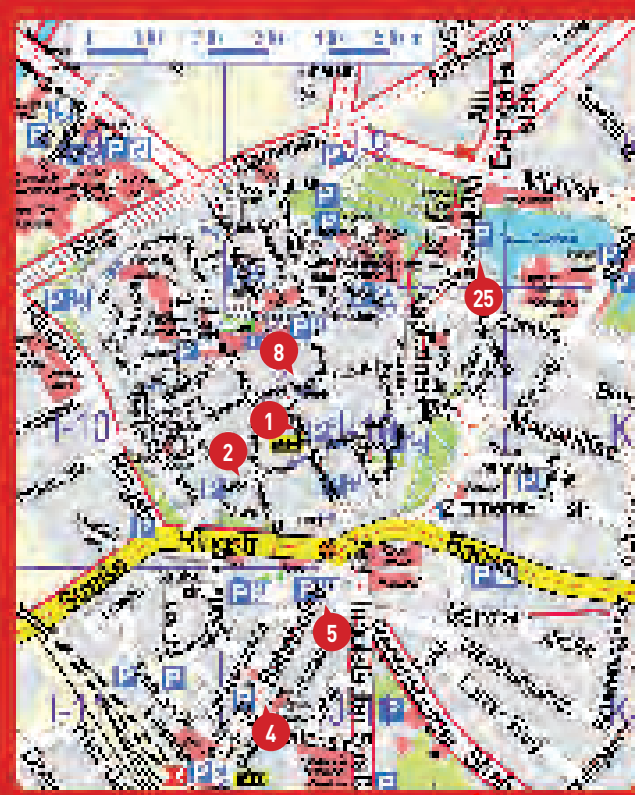
Kinderermäßigung auf Anfrage

DB 5,2 10,9 ÖPNV 0,3

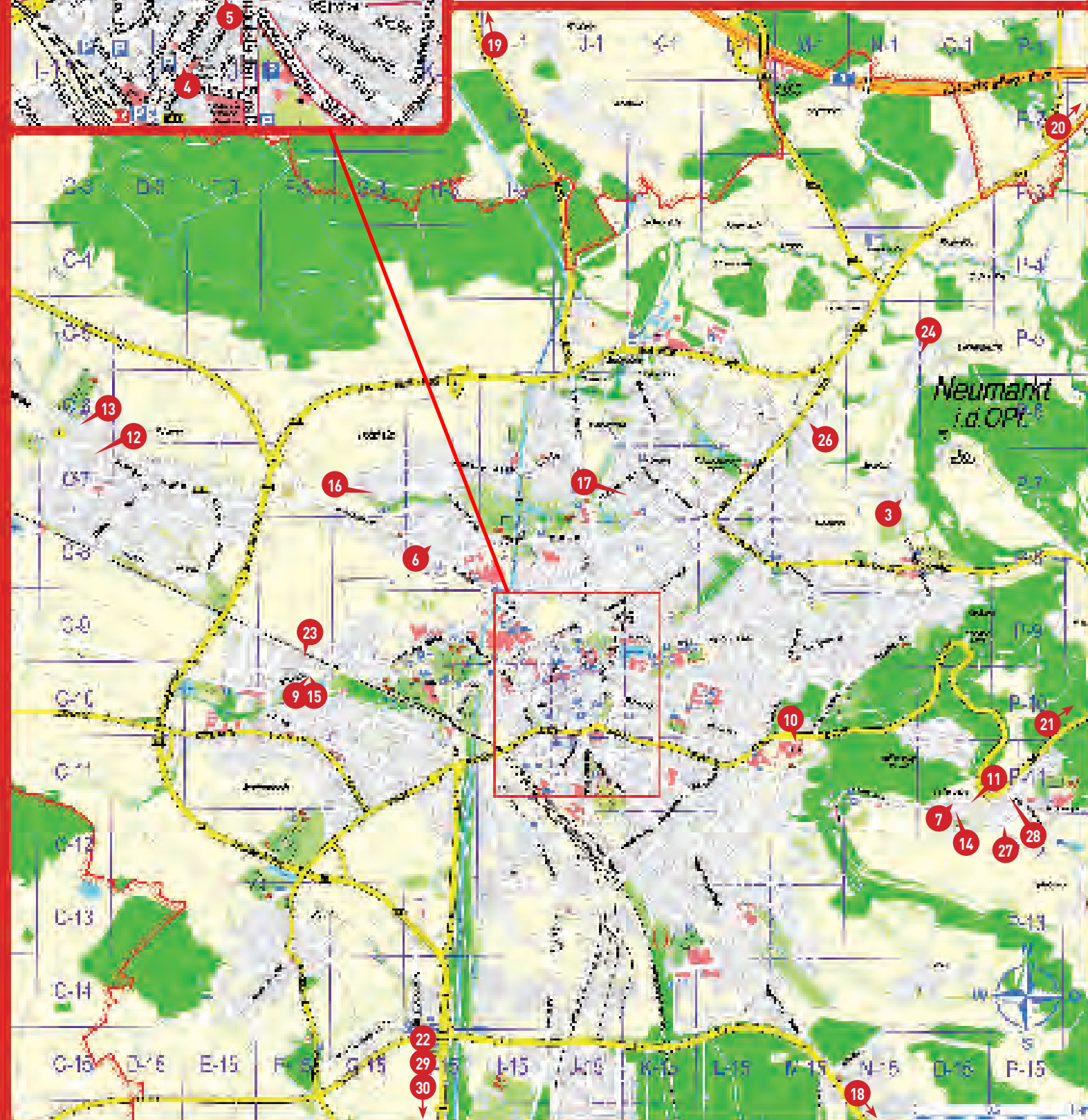


Unser Tipp: Reiserücktritts-/Hotel-Stornoversicherung

Die Hotel-Stornoversicherung ersetzt Ihnen die Stornokosten, wenn Sie Ihren gebuchten Reiseaufenthalt in einem Hotel, einer Pension oder einer Ferienwohnung aus wichtigen Gründen (z.B. unerwartet schwere Krankheit, Unfall, Schaden am Eigentum oder unerwartete, betriebsbedingte Arbeitslosigkeit) nicht antreten können oder abrechnen müssen. Sie können dies direkt online abschließen unter www.ostbayern-tourismus.de.



- | | | |
|-------------------|--|---|
| 1 Lehmeier | 11 Almhof | 21 Landgasthof Feihl (10 km weiter → Oberwiesacker) |
| 2 Mehl | 12 Gasthof Feihl | 22 Am Wald (5 km weiter → Buchberg) |
| 3 Sammüller | 13 Fleischmann | 23 Eggerling |
| 4 Wittmann | 14 Nißlbeck | 24 Heß |
| 5 Dietmayr | 15 Pension Am Weiher | 25 Schlossweiher |
| 6 Nürnberger Hof | 16 Maierbach | 26 Matschiner |
| 7 Schönblick | 17 Walkmühle | 27 Am Lengenbachtal |
| 8 Stern | 18 Hahnenwirt (10 km weiter → Deining) | 28 Wittmann |
| 9 Hotel Am Weiher | 19 Knör (5 km weiter → Berg) | 29 Buymyer (5 km weiter → Buchberg) |
| 10 St. Josef | 20 Meier (10 km weiter → Laaber) | 30 März (5 km weiter → Buchberg) |



ZEICHENERKLÄRUNG

	Fernseher im Zimmer
	Pay TV im Zimmer
	Radio im Zimmer
	Allergikerbetten
	Telefon im Zimmer
	Businesszimmer
	Nichtraucherzimmer
	Fahrradunterstellplatz
	Restaurant
	Einrichtungen f. Behinderte
	Einrichtungen f. Kinder
	Lift
	Hauseigener Parkplatz
	Eigene Garagen
	Wellness-Einrichtungen
	Sauna
	Safe im Zimmer
	Ruhiges Schlafen
	Haustiere auf Anfrage

	Garten
	Tennisvermittlung
	Golfvermittlung/Greenfee
	Bar im Zimmer
	Eigene Metzgerei
	Squashvermittlung
	Fahrradverleih
	Frisör im Haus
	Liegewiese
	Kinderbett
	Kongress-Zimmer
	Regionale Küche
	Balkon
	Zentrum
	Vollwertkost
	Konferenzraum
	Reiten
	Whirlpool

Quelle: www.hotelguide.de

	Entfernung in km zum Bahnhof Neumarkt
	Entfernung in km zur BAB-Ausfahrt Neumarkt
	Entfernung in km zur nächsten ÖPNV-Haltestelle

	Zertifiziert im Rahmen „Bett+Bike“-Aktion – fahrradfreundlicher Betrieb
	Fahrradfreundlicher Beherbergungsbetrieb
	Wanderfreundlicher Beherbergungsbetrieb

	Hotel im Herzen der Stadt Neumarkt
--	------------------------------------

SO FINDEN SIE IHR HOTEL

Hotel Route

Wenn Sie in Neumarkt sind, können Sie sich einfach anhand der Schilder der Hotelroute orientieren. Diese führen Sie sicher zu Ihrem Beherbergungsbetrieb.

Auszüge aus den Kriterienkatalogen DEHOGA und DTV

Gästehäuser, Gasthöfe und Pensionen

www.klassifizierung.de

G ★ Unterkunft für einfache Ansprüche

Zimmer: Mindestgröße EZ 8 m², DZ 12 m² [jeweils exkl. Bad/WC] - tägliche Reinigung - Farb-TV im Aufenthaltsraum - Getränke erhältlich - Telefon und Telefax - Frühstück - Empfang: telefonisch erreichbar - Depotmöglichkeit.

G ★★ Unterkunft für mittlere Ansprüche

Zimmer: Mindestgröße EZ 12 m², DZ 16 m² [jeweils inkl. Bad/WC] - Farb-TV - Radioprogramme - Gesellschaftsspiele - Zeitschriften - Bücher - erweitertes Frühstück - Haartrockner - Bügeleisen - Badetücher - bargeldloses Zahlen.

G ★★★ Unterkunft für gehobene Ansprüche

Zimmer: Mindestgröße EZ 14 m², DZ 18 m² [jeweils inkl. Bad/WC] - Empfang: morgens und abends besetzt - Sitzgruppe und Safe im Haus - abends kleines Speisenangebot - Getränke im Zimmer - täglicher Handtuchwechsel - Waschmaschine und Trocknärmöglichkeit.

G ★★★★★ Unterkunft für hohe Ansprüche

Zimmer: Mindestgröße EZ 16 m², DZ 22 m² [jeweils inkl. Bad/WC] - Sessel oder Couch mit Beistelltisch - Empfang: morgens und abends besetzt - Sitzgelegenheit - abends kleines (warmes und kaltes) Speisenangebot - alkoholische Getränke und Snacks - Kühlschrank - Kaffee- und Teekoche - zusätzlicher Aufenthaltsraum - Frühstücksbuffet - Telefon und Stereoanlage - Badezimmer: Kosmetikspiegel - Kosmetikartikel und Bademäntel - Akzeptanz von Kreditkarten, ec-Cash oder ELV.

Ferienhäuser und Ferienwohnungen

www.deutschtourismusverband.de

F ★ Einfache und zweckmäßige Unterkunft

Einfache und zweckmäßige Gesamtausstattung des Objektes. Grundausrüstung vorhanden und in gebrauchsfähigem Zustand.

F ★★ Unterkunft mit mittlerem Komfort

Zweckmäßige, gute, gepflegte Gesamtausstattung mit mittlerem Komfort. Ausstattung in gutem Erhaltungszustand. Funktionalität steht im Vordergrund.

F ★★★ Unterkunft mit gutem Komfort

Wohnliche Gesamtausstattung mit gutem Komfort. Ausstattung von besserer Qualität. Optisch ansprechender Gesamteindruck.

F ★★★★★ Unterkunft mit gehobenen Komfort

Hochwertige Gesamtausstattung mit gehobenem Komfort. Ausstattung in gehobener und gepflegter Qualität.

F ★★★★★ Unterkunft mit erstklassigem Komfort

Erstklassige Gesamtausstattung mit Zusatzleistungen im Servicebereich. Sehr gepflegter und exklusiver Gesamteindruck. Höchster technischer Komfort, hervorragende Infrastruktur. Sehr guter Erhaltungszustand und Pflegezustand.

Privatzimmer

www.deutschtourismusverband.de

P ★ Einfache und zweckmäßige Gesamtausstattung des Objektes mit einfachem Komfort. Die erforderliche Grundausrüstung ist vorhanden und in gebrauchsfähigem Zustand. Altersbedingte Abnutzung ist erlaubt, bei insgesamt vorhandenem, solidem Wohnkomfort.

P ★★ Unterkunft mit mittlerem Komfort

Zweckmäßige, gute, gepflegte Gesamtausstattung mit mittlerem Komfort. Ausstattung in gutem Erhaltungszustand. Funktionalität steht im Vordergrund.

P ★★★ Unterkunft mit gutem Komfort

Wohnliche Gesamtausstattung mit gutem Komfort. Ausstattung von besserer Qualität. Optisch ansprechender Gesamteindruck.

P ★★★★★ Unterkunft mit gehobenem Komfort

Hochwertige Gesamtausstattung mit gehobenem Komfort. Ausstattung in gehobener und gepflegter Qualität. Aufeinander abgestimmter optischer Gesamteindruck.

P ★★★★★ Unterkunft mit erstklassigem Komfort Erstklassige Gesamtausstattung mit besonderen Zusatzleistungen. Grosszügige Ausstattung in besonderer Qualität. Sehr gepflegter und exklusiver Gesamteindruck.

Hotels

www.hotelsterne.de

TOURIST ★

Zimmer: Mindestgröße EZ 8 m², DZ 12 m² [jeweils exkl. Bad/WC] - Farb-TV - Dusche/WC oder Bad/WC - tägl. Zimmerreinigung - Getränke - Empfang: Telefon und Telefax - Restaurant: erweitertes Frühstück.

STANDARD ★★

Zimmer: Mindestgröße EZ 12 m², DZ 16 m² [jeweils inkl. Bad/WC] - Sitzgelegenheit pro Bett - Nachttischlampe/Leselicht am Bett - Badetücher und Wäschefächer - Hygieneartikel - Restaurant: Frühstücksbuffet - bargeldlose Zahlung.

KOMFORT ★★★

Zimmer: Mindestgröße EZ 14 m², DZ 18 m² [jeweils inkl. Bad/WC] - Getränke - Internetanschluss - Telefon - Ankleidespiegel - Kofferablage - Safe - Zusatzkissen und -decken auf Wunsch - Näh- und Schuhputzutensilien - Rezeption: 14 Stunden besetzt bzw. 24 Stunden erreichbar - Sitzgruppe - Mitarbeiter zweisprachig - Gepäckservice - Waschen und Bügeln.

FIRST CLASS ★★★★★

Zimmer: Mindestgröße EZ 16 m², DZ 22 m² [jeweils inkl. Bad/WC] - Minibar bzw. Getränke im Roomservice 24 Stunden - Sessel/Couch mit Beistelltisch - Bad: Bademantel/Hausschuhe - Kosmetikartikel (z. B. Duschhaube, Nagelfeile, Wattestäbchen) - Kosmetikspiegel - Rezeption 18 Stunden besetzt bzw. 24 Stunden erreichbar - Lobby mit Sitzgelegenheiten und Getränkeservice - Hotelbar - À-la-carte-Restaurant - Internet-PC/-Terminal - Frühstücksbuffet mit Roomservice - systematische Gästebefragung.

LUXUS ★★★★★

Zimmer: Mindestgröße EZ 18 m², DZ 26 m² [jeweils inkl. Bad/WC] - Suiten - Minibar bzw. Getränke und Speisen im Roomservice 24 Stunden - Kopfkissenwahl - Safe - Bad: Körperpflegeartikel in Einzelflacons - Rezeption: Concierge/mehrsprachige Mitarbeiter, 24 Stunden besetzt - Empfangshalle/Sitzgelegenheiten/Getränkesservice/Doorman - od. Wagenmeisterservice - personalisierte Begrüssung - frische Blumen/Präsent - Internet-PC - qualifizierter IT-Supportservice - Bügel-service (innerhalb einer Stunde) - Schuhputzservice.

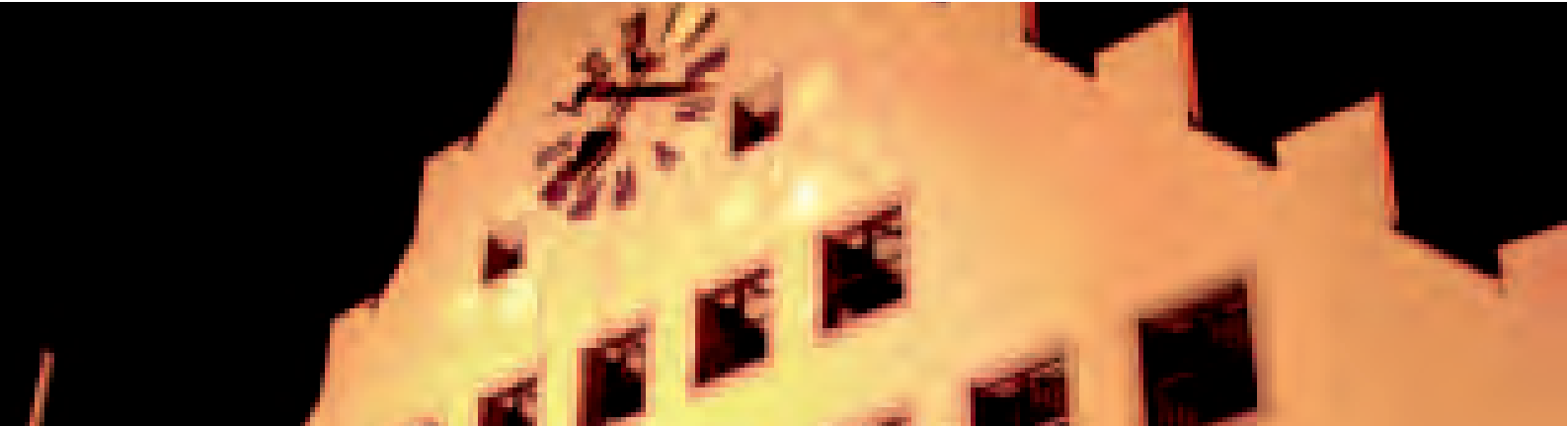
Der Zusatz „Superior“ kennzeichnet jene Betriebe zusätzlich, die in ihrer Kategorie ein besonders hohes Maß an Dienstleistungen aufweisen.

Rechte und Pflichten aus dem Gastaufnahmevertrag

Zusammenstellung der Fachgruppe Hotels und verwandte Betriebe im Deutschen Hotel- und Gaststättenverband e. V. (DEHOGA)

- Der Gastaufnahmevertrag ist abgeschlossen, sobald das Zimmer bestellt und zugesagt oder, falls eine Zusage aus Zeitgründen nicht mehr möglich war, bereitgestellt worden ist.
- Der Abschluss des Gastaufnahmevertrages verpflichtet die Vertragspartner zur Erfüllung des Vertrages, gleichgültig auf welche Dauer der Vertrag abgeschlossen ist.
- Der Gastwirt (Hotelier) ist verpflichtet, bei Nichtbereitstellung des Zimmers dem Gast Schadenersatz zu leisten.
- a) Der Gast ist verpflichtet, bei Nichtinanspruchnahme der vertraglichen Leistungen den vereinbarten oder betriebsüblichen Preis zu bezahlen, abzüglich der vom Gastwirt ersparten Aufwendungen.
b) Die Einsparungen betragen nach Erfahrungsätzen bei der Übernachtung 20 Prozent des Übernachtungspreises, bei der Pensionsvereinbarung [Zimmer mit Verpflegung] 40 Prozent des Pensionspreises (= Vollpension) sowie 30 Prozent bei Halbpension.
c) Der Gast hat das Bedienungsgeld in betriebsüblicher Höhe auf den Betrag zu zahlen auf Grund der tarifvertraglichen Verpflichtungen des Gastwirts (Hoteliers).
- a) Der Gastwirt ist nach Treu und Glauben gehalten, nicht in Anspruch genommene Zimmer nach Möglichkeit anderweitig zu vergeben, um Ausfälle zu vermeiden.
b) Bis zur anderweitigen Vergebung des Zimmers hat der Gast für die Dauer des Vertrages den nach Ziffer 4 errechneten Betrag zu zahlen.

STARKE **ANGEBOTE** FREUNDLICHER **SERVICE** REGIONALE **QUALITÄT** ECHE **GASTFREUNDSCHAFT**



TOURIST-INFORMATION NEUMARKT i.d.OPf.



**Auskünfte, Tourist-Information,
Zimmervermittlung**
Tel. 09181 255-125
tourist-info@neumarkt.de

Öffnungszeiten Tourist-Information:

Mo., Di., Mi., Fr.	10.00 Uhr – 17.00 Uhr
Do.	10.00 Uhr – 18.00 Uhr
Sa.	10.00 Uhr – 13.00 Uhr

Adresse:

Rathausplatz 1 (in der Rathauspassage)
92318 Neumarkt i.d.OPf.
Fax 09181 255-198

www.neumarkt.de

IMPRESSUM

Herausgeber: Tourist-Information, Neumarkt i.d.OPf. in Zusammenarbeit mit Tourismusverband Neumarkt (1. Vors. Karl Lehmeier)
Redaktion: Rainer Seitz, Christa Munker, Teresa Dehn · Fotos Umschlag, S. 2, S. 8: Erich Malter
Druck: Pixelpress Neumarkt · Auflage: 9.000 · Schutzgebühr: 1,00 EUR
Konzept und Layout: BirkelPartner GmbH, Erlangen

Dieses Gastgeberverzeichnis wurde in Zusammenarbeit mit den Beherbergungsbetrieben erstellt. Die Angaben beruhen auf den, von den Betrieben gelieferten, Informationen, für deren Richtigkeit und Vollständigkeit wird keine Gewähr übernommen. Für Satzfehler, Auslassungen und Preisangaben übernehmen wir keine Haftung. Irrtümer bleiben vorbehalten.

UNSERE PARTNER

